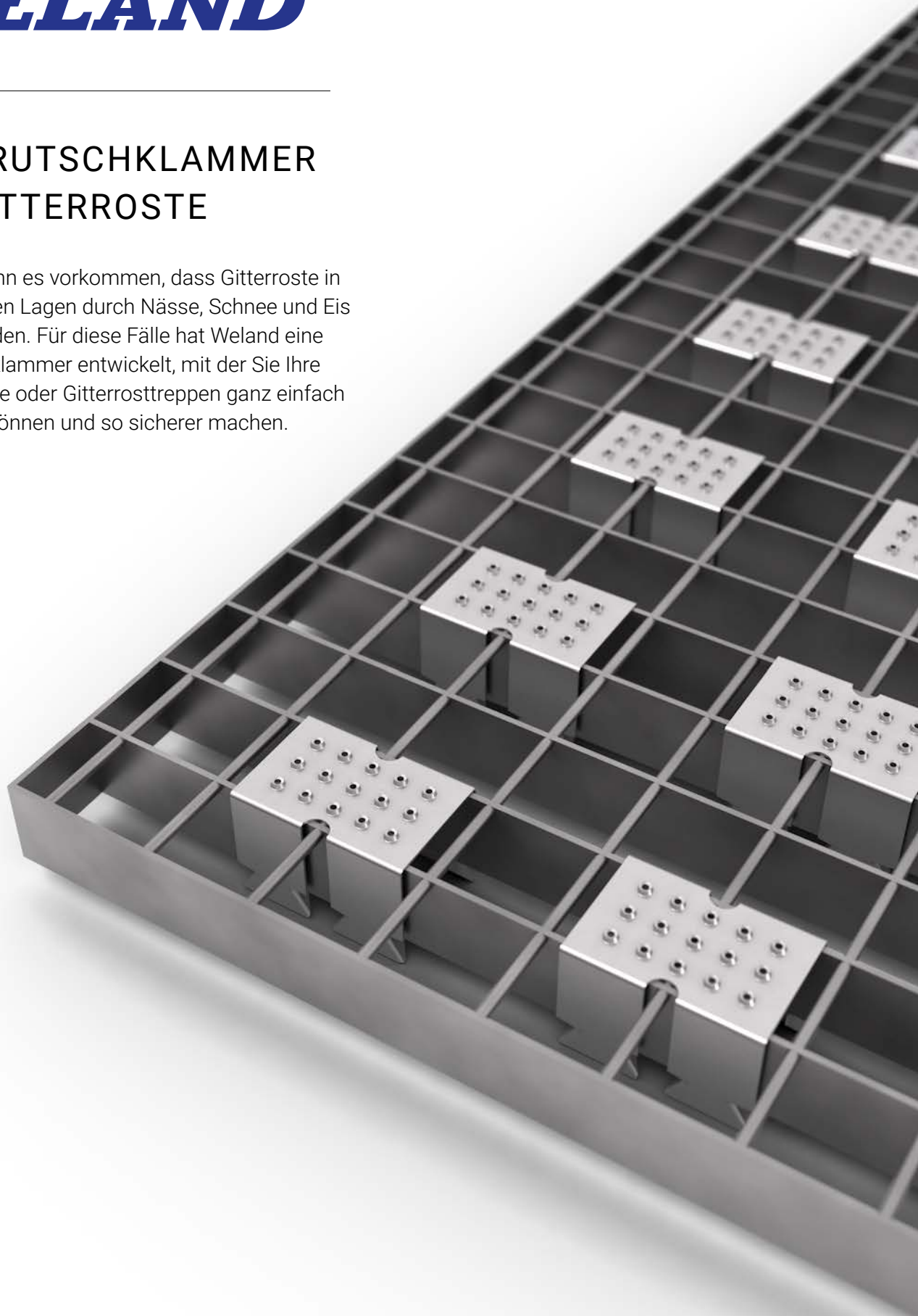


## ANTI- RUTSCHKLAMMER FÜR GITTERROSTE

Im Winter kann es vorkommen, dass Gitterroste in ungeschützten Lagen durch Nässe, Schnee und Eis rutschig werden. Für diese Fälle hat Weland eine Anti- Rutschklammer entwickelt, mit der Sie Ihre Eingangsroste oder Gitterrosttreppen ganz einfach nachrüsten können und so sicherer machen.





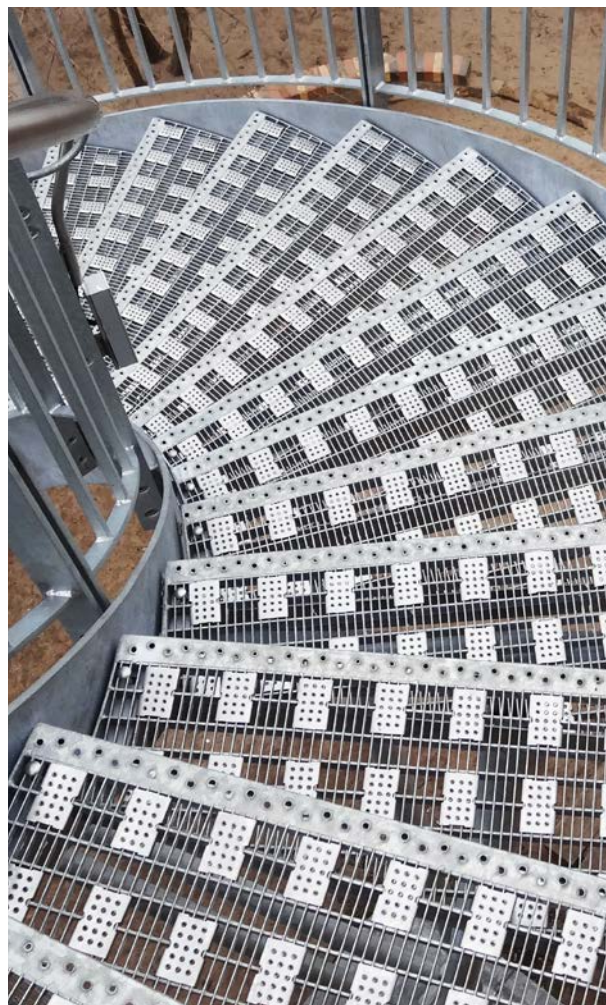
### Anti-Rutschklammern in Edelstahl

Die Oberseite besteht aus nach oben gestanzten Löchern, ähnlich wie bei einer Sicherheitsantrittskante. Der untere Teil besteht aus einem Klemmprofil.

Die Klammer wird mit einem Gummihammer von oben auf dem Gitterrost befestigt, wobei sich die Krallen an der Unterseite fest mit dem Gitterrost verbinden.

Die Anti-Rutschklammer ist geeignet für Maschenweiten: 30 x 30 mm. Verfügbar für Tragstabhöhen: 20, 25 u. 30 mm. Die Klammern sind auch für 30x10 mm Pressroste verfügbar mit 10 mm Füllstab. Die Tragstabhöhe ist hier nicht entscheidend.

L x B mm	Für Rosttyp	Art.nr.
60 x 40	Füllstab 10 mm	HS10
60 x 40	Tragstab 20 mm	HS20
60 x 40	Tragstab 25 mm	HS25
60 x 40	Tragstab 30 mm	HS30



Eine Montageanleitung für Klammer HS10, sowie unsere neuesten Produktbroschüren können Sie unter: [weland.de](http://weland.de) herunterladen.

