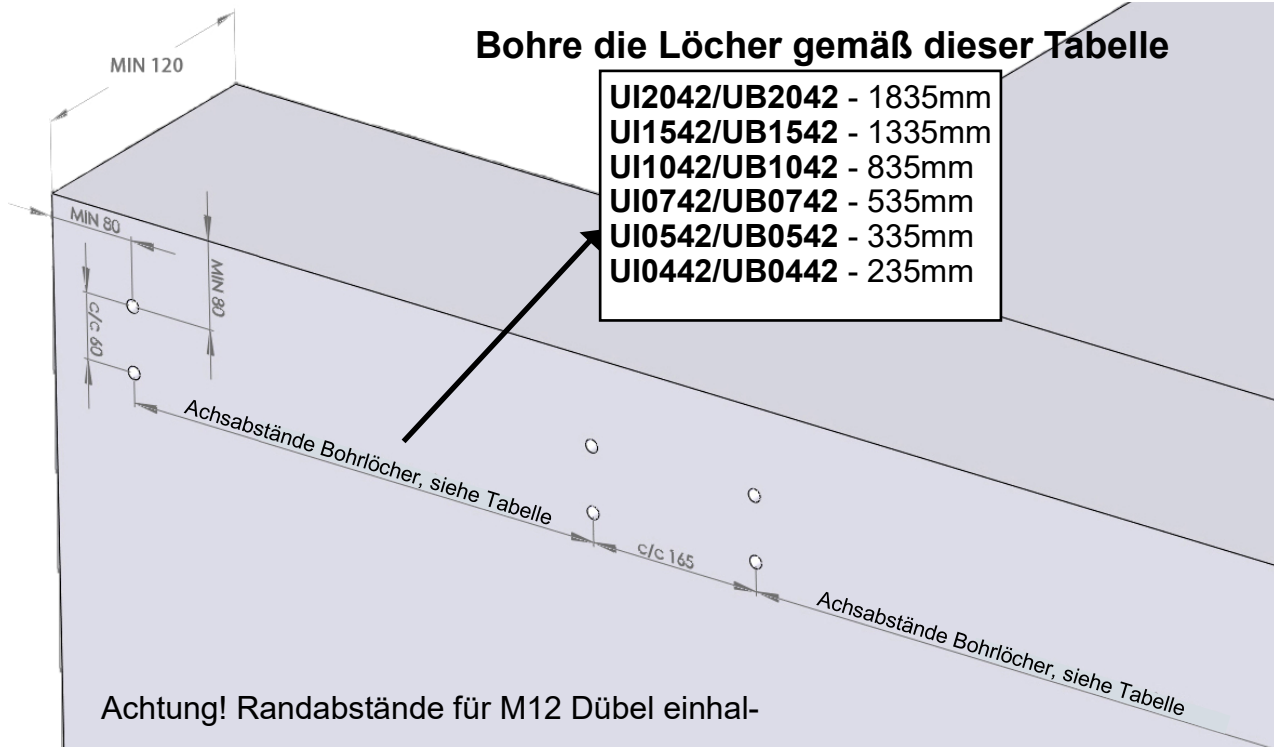
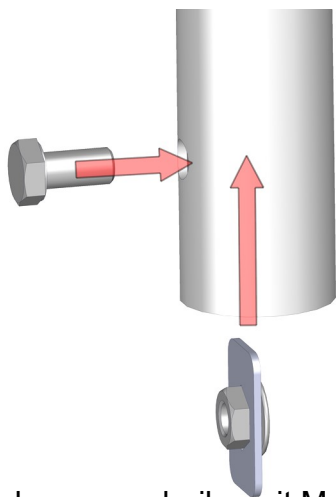


Bohre die Löcher gemäß dieser Tabelle

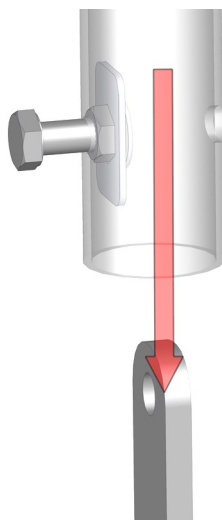
UI2042/UB2042	- 1835mm
UI1542/UB1542	- 1335mm
UI1042/UB1042	- 835mm
UI0742/UB0742	- 535mm
UI0542/UB0542	- 335mm
UI0442/UB0442	- 235mm



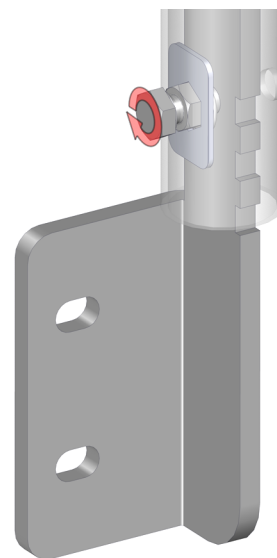
Achtung! Randabstände für M12 Dübel einhalten!



Sicherungsscheibe mit Mutter von unten in den Pfosten einführen und die Schraube einige Umdrehungen eindrehen.



Pfosten auf die Seitenbefestigung stecken.



Höhe Justieren und danach die Schraube festziehen

Kupplungen zwischen den Geländerelementen befestigen. Beachte! Nach erfolgter Montage sind nochmals alle Schrauben auf festen Sitz zu überprüfen!

